

diseño 1T

Lunes y Jueves de 14 a 18 hs.



DI Guillermo Núñez
-Prof. Titular-



DI Leandro Strano
-Prof. Adj.-



Dra. DI Marianela Amado
-JTP-



Esp. DI Nicolás Lenz
-JTP-



Esp. DI Andrea Figueroa
-A.Grad.-



DI Lucas López
-Ads.-



DI Manuela Centurión

la Cátedra

- Propuesta Paralela de oferta Académica y Pedagógica.
- Alternativa de banda horaria.
- Construcción del conocimiento desde la experiencia holística.
- Ejercitaciones simples sobre principios básicos de diseño: HACER Y REHACER



El Proceso y el Error como andamiaje para la incorporación de conocimientos

modo Aprobación

- Aprobación por Promoción Directa
- Requisitos:
 - 80% asistencia.
 - 100% de los trabajos prácticos entregados.
 - se aprueba con 4 puntos.
 - se pueden recuperar tp's con objetivos no cumplidos.

¿qué hacemos?

- PROCESO:
 - Metodología proyectual
 - Incorporación de herramientas
 - Traspelación del aprendizaje
- Didáctica:
 - Teóricas específicas y generales.
 - Trabajos prácticos.
 - Actividades complementarias.
 - Charlas de egresados 3 orientaciones.
 - Enchinchadas.
 - Esquicios y coloquios.
 - Correcciones grupales e individuales.
 - Devoluciones personalizadas.

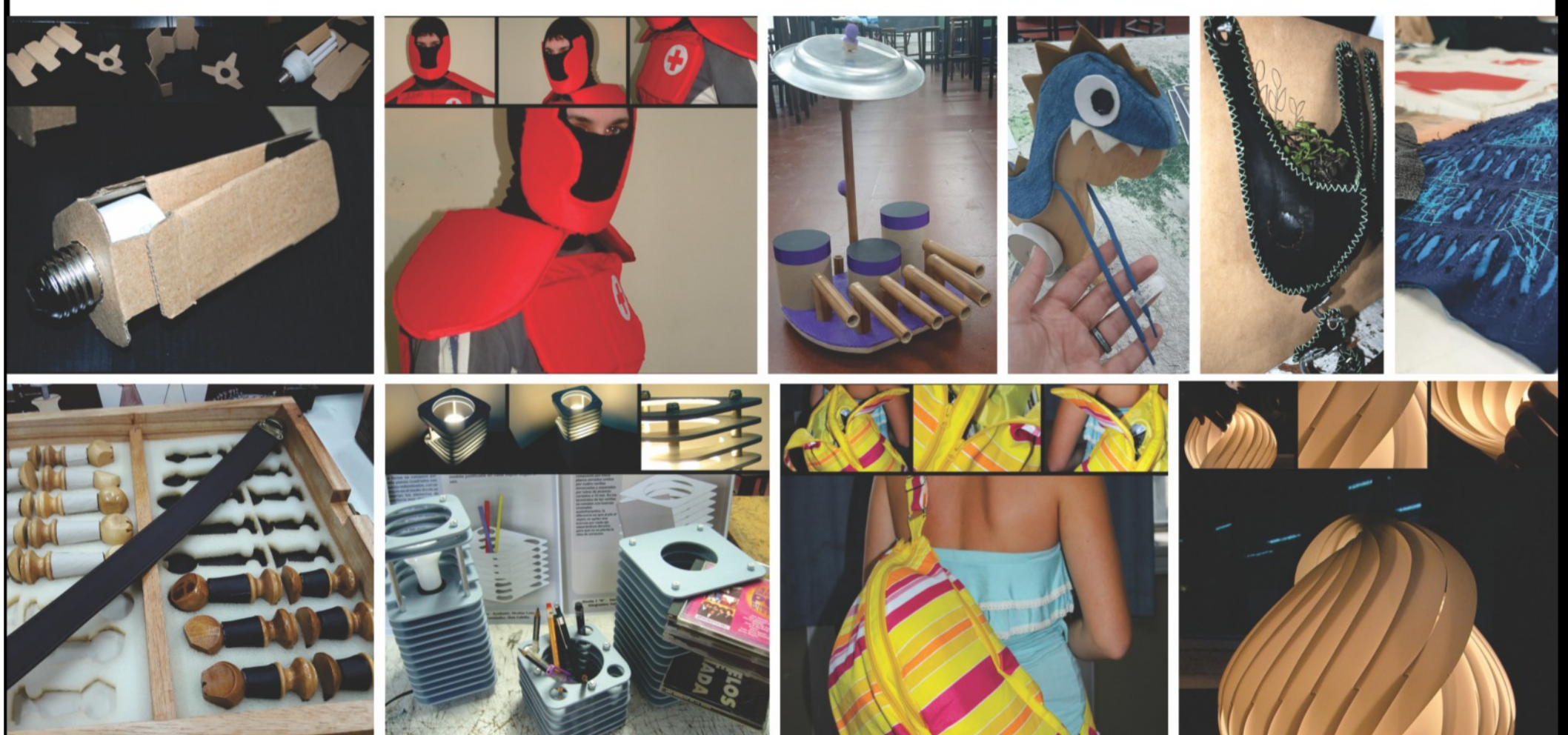
¿cómo será tu cursada?

- Lunes y Jueves de 14 a 18hs.
- Grupos con Auxiliares a cargo rotativos.
- Seguimiento diario de los procesos.
- Trabajo en el taller:



1 ACCION PROYECTUAL

Introducción a las variables del proyecto: programa, materialidad, tecnología, procesos, función / relación usuario-objeto y el sistema formal en sus 3 modalidades, con experiencias específicas y confluentes en lo disciplinar.



2 ACCION INSTRUMENTAL

Desarrollar una primera aproximación a las técnicas de representación, donde la experimentación y reflexión permitan arribar a la acción proyectual.



3 ACCION DISCIPLINAR

Introducción al campo objetual de las disciplinas proyectuales, para Analizar, Comparar e interpretar especificidades y bordes disciplinares.

